

## IPOD JUNIO 2010

### Índice de Precios en Origen y Destino de los alimentos

PRODUCTO	PRECIO ORIGEN (€/kg)	PRECIO DESTINO (€/kg)	DIFERENCIA PRECIO ORIGEN-DESTINO(1)	DIFERENCIA PORCENTUAL ORIGEN-DESTINO	IPOD
ACEITUNAS*	0,89	3,86	4,34	434%	IPOD AGRÍCOLA 4,71
ACEITE OLIVA VIRGEN EXTRA*	2,01	3,41	1,70	170%	
PATATA	0,33	0,63	1,91	191%	
PAPA	0,39	0,94	2,41	241%	
CEBOLLA	0,21	1,20	5,71	571%	
AJO	1,60	4,56	2,85	285%	
REPOLLO	0,40	1,17	2,93	293%	
COLIFLOR	0,42	1,72	4,10	410%	
BROCOLI	0,50	2,03	4,06	406%	
ACELGA	0,45	1,54	3,42	342%	
<b>ALCACHOFA</b>	<b>0,25</b>	<b>2,11</b>	<b>8,44</b>	<b>844%</b>	
<b>CALABACIN</b>	<b>0,18</b>	<b>1,45</b>	<b>8,06</b>	<b>806%</b>	
PUERRO*	0,47	1,69	3,60	360%	
JUDIAS VERDES	1,19	3,07	2,58	258%	
ESPÁRRAGO VERDE	0,70	2,42	3,46	346%	
BERENJENA	0,29	1,64	5,70	355%	
<b>TOMATES ENSALADA</b>	<b>0,34</b>	<b>2,07</b>	<b>6,09</b>	<b>609%</b>	
ZANAHORIA	0,28	1,00	3,57	357%	
PIMIENTO VERDE	0,36	2,00	5,56	556%	
PIMIENTO ROJO	0,51	2,58	5,04	504%	
<b>PEPINO</b>	<b>0,17</b>	<b>1,37</b>	<b>8,19</b>	<b>819%</b>	
LECHUGA*	0,19	0,92	4,84	484%	
PLÁTANO	0,43	1,71	3,98	398%	
PAPAYA	0,30	1,10	3,67	367%	
<b>ALBARICOQUE</b>	<b>0,38</b>	<b>2,77</b>	<b>7,29</b>	<b>729%</b>	
MELOCOTÓN	0,58	2,57	4,43	443%	
NECTARINA	0,60	2,65	4,42	442%	
<b>CIRUELA</b>	<b>0,42</b>	<b>2,67</b>	<b>6,36</b>	<b>636%</b>	
MANZANA	0,50	1,64	3,28	328%	
PERA	0,39	1,75	4,49	449%	
<b>MELÓN</b>	<b>0,22</b>	<b>1,63</b>	<b>7,41</b>	<b>741%</b>	
<b>SANDÍA</b>	<b>0,10</b>	<b>0,99</b>	<b>9,90</b>	<b>990%</b>	
NARANJA	0,42	1,42	3,38	338%	
LIMÓN	0,52	1,57	3,02	302%	
TERNERA 1ª	3,48	16,02	4,60	460%	IPOD GANADERO 3,31
CORDERO	4,30	10,20	2,37	237%	
POLLO*	0,82	2,77	3,38	338%	
CERDO	1,25	5,47	4,38	438%	
CONEJO	1,41	5,70	4,04	404%	
HUEVOS M*	0,89	1,34	1,51	151%	
LECHE VACA	0,28	0,81	2,89	289%	

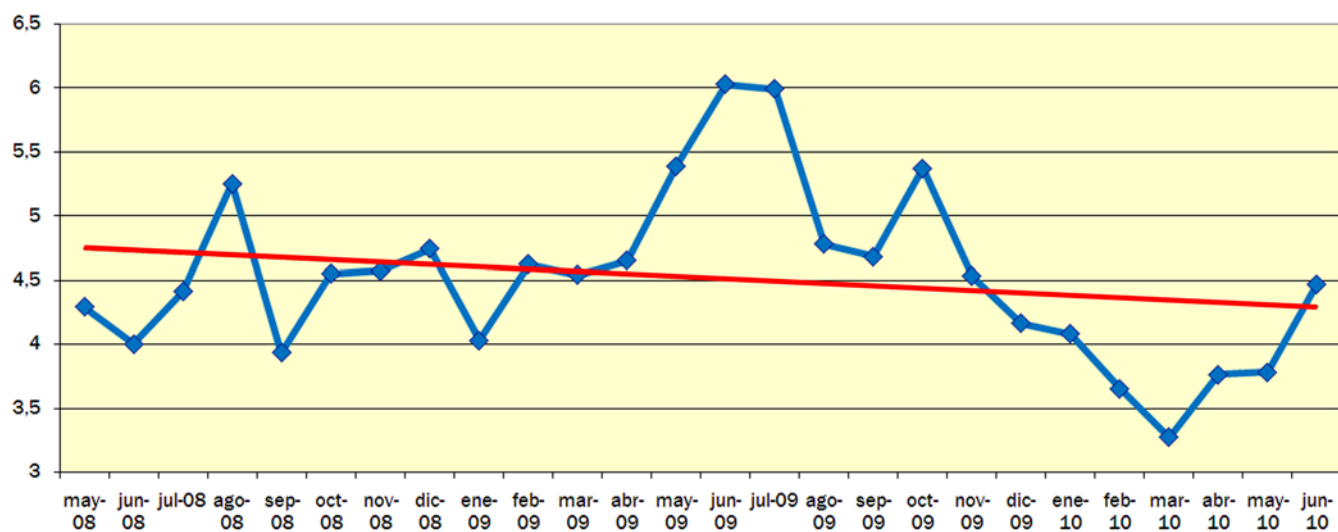
(1) - número de veces que se multiplica el precio de origen hasta que llega al consumidor.

\*\* Lechuga (€/ud); Puerros (€/manejo); Huevos €/docena; Ternera (kg/canal); Conejo kg/vivo; Cordero (kg/canal de 12,5 kg y pascual 1º); Cerdo 7kg y pollo €/kg vivo; Aceituna entamada; Cítricos (incluida recolección)

IPOD  
GENERAL  
4,47

(ver evolución IPOD en la siguiente página)

## EVOLUCIÓN DEL IPOD TOTAL 2008 - 2010



EVOLUCIÓN MES A MES

TENDENCIA ANUAL

Fuente de datos en origen: Coordinadora de Organizaciones de Agricultores y Ganaderos, COAG

Fuente de datos en destino: Unión de Consumidores de España, UCE.  
Confederación Española de Amas de Casa, Consumidores y Usuarios, CEACCU